



REL
ACOUSTICS LTD

REL
ACOUSTICS LTD

Niet bepaald onder de indruk van de bestaande subwoofers besloot Richard Edmund Lord, nota bene na zijn pensionering, zelf maar eens een subwoofer te maken. Richard zelf was tevreden; en niet veel later ontdekten vrienden, bekenden en audioliefhebbers de unieke kwaliteiten van deze robuust gebouwde en inmiddels legendarische subwoofer.

Na een nieuwe en korte carrière als zelfbouwer in de schuur achter het woonhuis startte hij in 1990 als zelfstandig ondernemer REL Acoustics in Bridgend, Wales. Lord omschreef zijn producten als sub bass systems (sublaagsystemen) omdat de weergavekwaliteiten van een REL gerealiseerd worden door een systeemontwerp.

Waar normale subwoofers slechts overweg kunnen met een lijnsignaal, introduceerde hij een unieke schakeling waarbij het klankkarakter en de timing van het totale muzieksysteem wordt opgenomen in het sublaagsysteem.

Dit unieke en gepatenteerde ABC systeem wordt toegepast in alle REL sublaagsystemen, met uitzondering van de nieuwe HT serie die specifiek voor home theater toepassingen is ontwikkeld. Na de tweede pensionering van Richard Lord en de overname in 2005 is door het huidige management gewerkt aan uitbreiding en vervolmaking. Nog immer vormen betrouwbaarheid en muzikaliteit de hoeksteen van het succes en is REL Acoustics met louter high-end modellen heden ten dage nog steeds de onbetwiste marktleider in dit segment.

Serie T

De eerste serie van ultra compacte sub-bas systemen begint bij de Serie T met de T/Zero mkIII. De T/Zero mkIII is uitgevoerd met een langeslag woofers en een 100 Watt versterker. Dit compacte model is specifiek ontworpen voor gebruik in combinatie met compacte luidsprekers in kleinere ruimtes en maakt weergave tot 38Hz mogelijk. De kastafwerking is een 5 laags handopgebrachte en handgepolijste zwarte of witte hoogglans lak.

Voor grotere ruimtes bepalen meer kastinhoud, grotere woofers, aanvullende passieve radiators en meer versterkervermogen het onderscheid. Hiervoor heeft REL de Serie T/x. De drie modellen in de Serie T/x bieden een grotere kastinhoud, meer versterkervermogen en een groter conusoppervlak voor nog meer laagfundament (T/5x tot 32Hz, T/7x tot 30Hz en T/9x tot 27Hz).

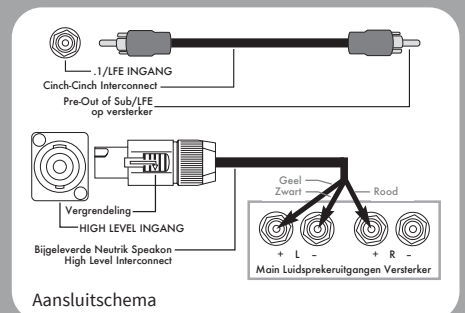
Zowel de T/Zero MKIII uit de Serie T als de drie modellen uit de Serie T/x zijn voorzien van de REL's unieke ABC afregeling en unieke Set-Safe overbelastingsbeveiliging.



Prijzen T/Zero mkIII		Afmetingen (HxBxD cm)	Prijs	• Afwerking lak: Hoogglans wit en Hoogglans zwart.
T/Zero mkIII	100 Watt RMS Klasse-D. 38Hz bij -6dB, 6,5" luidspreker	24,1 x 21,6 x 26	€ 549,00	

Het ABC van REL

Alle REL sub-bas systemen, met uitzondering van de HT/ serie die specifiek voor home theater toepassingen is ontwikkeld, beschikken over de unieke en wereldwijd gepatenteerde dubbele ABC aansluiting. Door middel van deze unieke aansluitmethode wordt het mogelijk om in een handomdraai alle REL sub-bas systemen naadloos te integreren in elke stereo- en/of thuisbioscoop installatie ongeacht merk en type. Elk REL sub-bas systeem is voorzien van 2 stuks aansluitconnectoren; 1 voor stereoweergave en 1 voor de thuisbioscoop. Wanneer gebruik gemaakt wordt van een stereo muzieksysteem wordt de aansluiting gerealiseerd met de bijgeleverde Speak-ON kabel en wordt het sub-bas systeem aangestuurd door de eindversterkers (op de luidsprekerklemmen). Aansturing via de eindversterkers (luidsprekerklemmen) verdient altijd de voorkeur. Het signaal vanaf de luidsprekerklemmen komt overeen met het signaal naar de luidsprekers en bevat de klankkleur en timing van het systeem. Bij weergave van surround geluid bij film wordt het laag van de 5 of meer kanalen (5.1/7.1/9.1/10.2 etc.) gefilterd en doorgegeven via het .1 kanaal. Hierdoor worden de eindversterkers (luidsprekerklemmen) niet voorzien van lage tonen. Wanneer gebruik gemaakt wordt van een Home Cinema receiver (Dolby/THX/DTS etc.) wordt naast een verbinding d.m.v. de Speak-ON connector een tweede aansluiting tot stand gebracht met een RCA/ tulp kabel op de SUB/LF/.1 output van de Home Cinema receiver. Voor beide aansluitingen is het REL sub-bas systeem voorzien van een volumeregeling. Na afregeling van de 2 volumeniveaus versterkt het REL sub-bas systeem slechts het aangeboden signaal. De verbinding op de luidsprekerklemmen belast de eindversterkers niet (afsluitimpedantie is 100 kOhm of hoger). Het systeem schakelt niet tussen ingangen (wanneer geen signaal wordt aangeboden wordt er niet versterkt). Brom, ruis, sluiting en andere narigheid is uitgesloten (alle ingangen zijn galvanisch gescheiden). Aansluiting op deze wijze voorkomt ook volumeverschillen wanneer omgeschakeld wordt van stereoweergave naar geluid bij film. Een afstandsbediening om het volume te regelen is dan ook overbodig. Het aansluiten van een REL sub-bas systeem is een echt ABC'tje. Een REL sub-bas systeem werkt altijd.



PRIJSLIJST JUNI 2024
Prijswijzigingen, druk- en zetfouten onder voorbehoud. Aan de inhoud kunnen geen rechten ontleend worden

T/Arrow, draadloze module voor T/x

Optioneel is voor draadloze aansluiting voor de T/x modellen een 16-bit digitale zender/ontvanger (Arrow™) leverbaar. Hiermee komt een einde aan de dradenspaghetti en is het Sublaagsysteem echt overal te plaatsen, zonder dat er enige vorm van hoorbare compressie optreedt.



Alle vermelde prijzen zijn inclusief BTW



Serie T/x

Het eerste model uit de T Serie beleefde zo'n 16 jaar terug zijn introductie. Samen met de hierop volgende Ti Modellen zijn inmiddels wereldwijd meer dan 200.000 stuks verkocht. De T Serie vormt de globale referentie in weergave kwaliteit en betrouwbaarheid.

Met de komst van de drie modellen uit de Serie T/x geeft REL opnieuw haar visitekaartje af en toont hoe je een echt sublaagsysteem dient te maken. Met de prachtige rondingen belooft Serie T/x belooft een tastbaarder, frisser en gewoonweg beter resultaat te halen in de lage frequentiegebieden dan de voorgangers. Met behoud van het prijspeil zet deze Serie T/x zijn zinnen op de kwaliteit van de S Serie. Terwijl de modellen uit de Serie T/x zeer bescheiden afmetingen hebben, met breedtes van grofweg circa 30, 35 en 40cm, geeft hun gewicht van respectievelijk 14, 17,5 en 20,5 kilo je toch te denken. De T/5x geeft zijn indrukwekkende laag met één 8" luidspreker, de T/7x doet daar nog eens een 10" passieve radiator bij. Het topmodel, de T/9x, heeft van beide type woofers de 10" versie aan boord. Desgewenst draadloos in te zetten met de optioneel verkrijgbare T/Arrow draadloze module.



T/5x wit



T/7x wit



T/9x wit



T/5x achter wit



T/7x achter wit



T/9x achter wit



T/5x zwart onder



T/7x zwart onder



T/9x zwart onder

Prijzen T/5x, T/7x, T/9x en T/Arrow		Afmetingen (HxBxD cm)	Prijs	• Afwerking lak: Hoogglans wit en Hoogglans zwart.
T/5x	125 Watt RMS Klasse-AB. 32Hz bij -6dB, 8" luidspreker	31,7 x 26,7 x 32,2	€ 899,00	
T/7x	200 Watt RMS Klasse-AB. 30Hz bij -6dB, 8" luidspreker en 10" passieve radiator	36,2 x 30,5 x 38,2	€ 1.199,00	
T/9x	300 Watt RMS Klasse-AB. 27Hz bij -6dB, 10" luidspreker en 10" passieve radiator	38,7 x 33 x 40,7	€ 1.699,00	
T/Arrow	Arrow zender/ontvanger set voor T/x modellen		€ 299,00	

Classic Series

Retro, vintage, tijdloos. De REL Classic Series is ontworpen voor liefhebbers die het vintage REL geluid en de vintage REL stijl waarderen. Deze nieuwe lijn brengt je terug naar de gouden eeuw van klassieke stereoweergave, maar doordrenkt met de vooruitgang en betrouwbaarheid van moderne technologie. Onder het mom “vroeger was alles beter” vierten deze retro modellen de hoogtijdagen der REL subwoofers. Maar dan wel aangepast aan de know-how en eisen van vandaag. Afgewerkt in prachtig walnootfineer.



Classic 98 en Classic 99

De REL Classic modellen nemen een bijzondere plaats in binnen het REL aanbod. De Classic Serie is ontworpen voor liefhebbers die het klankkarakter van vintage audio-apparatuur waarderen en voor nieuw geïnteresseerden in moderne equivalenten van vintage die we retro noemen. Vergelijkend met modellen uit de Tx serie is de afstemming warmer, ronder. Door toepassing van moderne versterkertechnologie wordt niet ingeleverd op snelheid en transparantie.

De REL **Classic 98** is voorzien van een naar beneden afstralende 10 inch (25 cm) woofer voorzien van een papieren conus. De versterker is een 300 Watt klasse D model. De REL Classic 98 is zoals alle REL modellen (excl. HT) voorzien van een dubbele ABC afregeling (één voor stereo en één voor Home Cinema) wat na een eenmalige instelling verdere (volume)instellingen overbodig maakt.

De REL **Classic 99** is een grotere uitvoering van de Classic 98 en ongeveer 6 cm hoger, breder en dieper. Hierdoor neemt het interne volume toe en in combinatie met een 12 inch (30cm) woofer en een 450 Watt klasse D versterker wordt een nog diepere laagweergave mogelijk.

De behuizing, afgewerkt met echt walnootfineer en geaccentueerd door een subtiële lijn met verfijnde rondingen, versterkt de retro-look en maakt plaatsing mogelijk in een breed scala van decors.



REL verlegt grenzen

De kern van REL is het streven om grenzen te verleggen. Onze draadloze technologie is hiervan het bewijs en is toonaangevend in de sector op het gebied van zowel innovatie als prestaties. Voor zowel de Classic 98 als de Classic 99 bieden we een geavanceerde draadloze optie.

Prijswijzigingen, druk- en zetfouten onder voorbehoud. Aan de inhoud kunnen geen rechten ontleend worden

PRIJSLIJST JUNI 2024

Prijzen Classic 98, Classic 99		Afmetingen (HxBxD cm)	Prijs	• Afwerking walnoot fijner
Classic 98	300 Watt RMS Klasse-D. 27Hz bij -6dB, 10" luidspreker, 22 kilo geschikt voor gebruik met HT-Air mkII of AirShip II	47 x 35 x 29,85	€ 1.699,00	
Classic 99	450 Watt RMS Klasse-D. 24Hz bij -6dB, 12" luidspreker, 22,4 kilo geschikt voor gebruik met HT/Air mkII of AirShip II	53,4 x 40 x 35	€ 2.199,00	
HT/Air mkII	Compressieloze zender/ontvanger (alleen RCA)		€ 299,00	
AirShip mkII	AirShip mkII Digitale zender en ontvanger 24-bit (RCA en Speakon)		€ 499,00	

Alle vermelde prijzen zijn inclusief BTW

HT/Series

Deze serie is in het leven geroepen om tegemoet te komen aan de vraag naar een economisch geprijsde, bijzonder dynamische, actieve subwoofer specifiek voor home theater toepassingen. De ideale combinatie van de lichtgewicht CarbonGlas™ drivers met de krachtige Klasse-D versterker levert een ongekennde dynamiek. Er zijn speciale ingangsfilters ontwikkeld om het laagste laag onder de 20Hz geraffineerd weer te kunnen geven. De mogelijkheid om draadloos, zonder compressie te gebruiken, maakt de propositie nog eens extra interessant.



HT/1003mkII

Als ruimte, of liever gezegd het gebrek eraan een ding is en je toekan met minder power die een grotere REL kan bieden, is de HT/1003mkII de aangewezen subwoofer. Eigenlijk doet 'ie precies hetzelfde als zijn grotere broer, maar dan net ietsje minder. De krachtige 10" langeslag woofer wordt comfortabel aangestuurd door de ingebouwde 300W versterker. Deze woofer is naast home theater toepassingen geschikt voor gaming set-ups. Zoals REL het verwoordt: scaled down design, up-sized performance. Zelfs als je al een Ti of S model van REL hebt, kan een HT/1003mkII het .LFE kanaal voor zijn rekening nemen en net dat stukje extra bieden bij de nieuwste Mission Impossible.

Gebouwd met een Doel

Op het eerste gezicht is de HT/1003 een schattig doosje. Door de proporties is de visuele impact zeer gering, terwijl er door de diepte van de behuizing genoeg inhoud overblijft om een overtuigend en donderend laag te produceren. Eigenlijk best verbazend op dit prijsniveau. Het lijnenrelief van de composietafwerking benadrukt nog eens extra de ranke inborst van de subwoofer. De bovenzijde verradt het vakmanschap van REL met maar liefst vijf laklagen. Kom maar op met die special effects!



Snelle Klappen

De gloednieuwe 10" (25cm) CarbonGlas™ is naast vederlicht ook nog eens superstijf. Het gebruik van koolstof en glasfiber is hieraan debet. Uiteraard worden er ook bewezen materialen toegepast zoals natuurlijk Butyl voor de randen, maar het resultaat mag er zijn. De nieuwe 10" CarbonGlas™ drivers zetten een nieuwe standaard voor betaalbare drivers speciaal voor home theater toepassingen.



Slimme Kracht

Om 300W aan versterkervermogen in een dergelijk compact ontwerp te steken was de keuze voor Klasse D versterking zo gemaakt. De Next-Gen5 Klasse-D versterker van REL neemt minimale ruimte in beslag, levert meer dan genoeg vermogen en blijft zo koel als een kikker. Er blijft des te meer ruimte beschikbaar voor de woofer om zijn ding in het laag optimaal te kunnen doen. De 300W zorgt ervoor dat er genoeg reserves overblijven om een prachtig doortekend laag te produceren, terwijl de snelheid van het laag gegarandeerd blijft. Los van de snelheid is de dynamiek ongekennd waardoor er klappen uit dit compacte ontwerp kunnen komen die je zullen verbazen. Het ingangsfiler van de HT/1003 is specifiek ontworpen om de CarbonGlas™ driver veel dieper door te laten gaan dan bij conventionele ontwerpen het geval is.

Oomph met de HT/1205mkII

De reden om toch te gaan voor de HT/1205mkII is verre van ingewikkeld. Je wilt net wat meer 'Oomph' zoals de Engelsen het zo mooi kunnen zeggen. En het woord zegt gelijk alles. Je zoekt net dat stukje extra in het laag dat een HT/1003mkII je niet kan bieden.

Meer van alles

Dat stukje extra kost wel iets. Ten eerste iets meer geld. 300 euro om precies te zijn. Maar daar krijg je ook een hoop voor terug. Ten eerste een ingebouwde Klasse-D NextGen5 versterker van 500W. Deze is nodig om de 12" (30 cm) CarbonGlas™ driver naar behoren aan te sturen. Tot slot kost het je iets meer ruimte. Hij is 5 cm breder en dieper dan de kleine broer. Maar ja; met deze formaten mag je nog steeds spreken van compact.



Oomph+ met de HT/1510

Als dat extra stukje Oomph nu niet genoeg is, kunnen we altijd nog voor Oomph+ gaan. In dat geval heeft REL de HT/1510 voor je in petto. Oomph+ doet de HT/1510 eigenlijk niet genoeg recht. Neem bijvoorbeeld de versterker met maar liefst 1.000 Watt aan Klasse-D vermogen. Hiermee wordt de 15" (38 cm) CarbonGlass™ driver superieur aangestuurd en gecontroleerd. Om aan al dit moois ruimte te bieden heeft REL wel een iets grotere kast moeten gebruiken, maar gelukkig komt dit systeem nog steeds niet als groot naar voren. Totdat je ze op elkaar stapelt. Maar goed, dan is in ieder geval de footprint nog bescheiden te noemen.



HT/Air mkII™

Je hebt draadloos en draadloos op de REL manier. REL staat bekend om de compromisloze ontwerpen van hun audiosystemen, en de HT/Air mkII™ is daarop geen uitzondering. Nul compressie en maximale dynamiek is wat het belooft. HT/Air mkII™ heeft een latency in het 16 tot 20 milliseconden gebied en laat daarmee de op Bluetooth gebaseerde systemen ver achter zich. Hierdoor kan een HT/ model op de optimale positie gezet worden, zonder kabels in het zicht. De HT/Air mkII is een universeel bruikbare draadloze zender en ontvanger en is stereo/ 2 kanaals uitgevoerd. Het is hierdoor mogelijk een 2 kanaals draadloze verbinding te maken op lijnniveau. Je kunt met een HT/Air mkII™ niet alleen een subwoofer maar ook een CD speler, laptop of computer en zelfs een platenspeler draadloos (via phono ingang) aansluiten op een versterker.



Prijzen HT/1003mkII, HT/1205mkII, HT/1510 en HT/Air mkII		Afmetingen (HxBxD cm)	Prijs
HT/1003mkII	300 Watt RMS NextGen5 Klasse-D, 24Hz -6dB, 10" CarbonGlas™ luidspreker	31,8 x 34,7 x 25,1	€ 899,00
HT/1205mkII	500 Watt RMS NextGen5 Klasse-D, 22Hz -6dB, 12" CarbonGlas™ luidspreker	37,6 x 40,5 x 39,9	€ 1.199,00
HT/1510	1.000 Watt RMS Klasse-D, 20Hz -6dB, 15" CarbonGlas™ luidspreker	45,7 x 54 x 49,4	€ 2.299,00
HT/Air mkII	Compressieloze zender/ontvanger voor HT/ modellen. mkII versie.		€ 299,00

Alle vermelde prijzen zijn inclusief BTW



S/510 zwart stacked, met grille

Serie S: S/510, S/812

Gegoten luidsprekerkorven, aluminium conussen, ultralichte passieve radiatoren van koolstof, high power NextGen klasse-D versterkers; het is allemaal nodig voor het onderste uit de kan. De twee S modellen, de S/510 en de S/812 leveren volledige lineaire weergave van het onderste technisch octaaf (20-40 Hz). Door optimale hoogte- en breedteverhoudingen in combinatie met stroeve sleevevormige voeten lijkt de behuizing boven de vloer te zweven. Voor een extra halve octaaf zijn alle facetten in de ontwerp- en constructiefases opnieuw onder handen genomen. Zowel mechanisch door dikkere kastwanden, stijvere schoring en robuuste sledevoeten als elektronisch met aandacht voor de groepslooptijden (<8ms) en optimalisering van het versterkerrendement (>95%). Het resultaat is ultieme verfijning en transparantie in sublaag.



S/510 zwart onderzijde



S/510 zwart achterzijde



S/510 zwart zijkant



S/510 wit onderzijde



S/510 wit achterzijde



S/510 wit zijkant



S/510 wit met grille

PRIJSLIJST JUNI 2024

Prijswijzigingen, druk- en zetfouten onder voorbehoud. Aan de inhoud kunnen geen rechten ontleend worden

Prijzen S/510, S/812, Carbon Special en AirShip mkII		Afmetingen (HxBxD cm)	Prijs	
S/510	500 Watt RMS NextGen3. 20Hz bij -6dB 10" lange slag luidspreker met Metal cone en 12" passieve Carbon radiator. 31,7kg.	41 x 40 x 46,4	€ 2.999,00	• Afwerking: Zwarte en witte glanslak
S/812	800 Watt RMS NextGen5. 19Hz bij -6dB 12" lange slag luidspreker met Metal cone en 12" passieve Carbon radiator. 34kg.	45,5 x 43 x 51,4	€ 3.699,00	• Afwerking: Zwarte en witte glanslak
Carbon Special	1.000 Watt RMS NextGen5. 19Hz bij -6dB met nieuwe 12" Carbon luidspreker met nog langere slag en 12" passieve Carbon radiator. 38,7kg.	45,5 x 43 x 53,9	€ 4.799,00	• Afwerking: Zwarte glanslak
AirShip mkII	AirShip mkII Digitale zender en ontvanger 24-bit		€ 499,00	

Serie S: Carbon Special

De Carbon Special vormt de ‘budget reference’ in het Rel programma. De combinatie van de 1000 watt Next Gen 5 versterker uit de 212 SX met de 12” carbon woofer uit de Reference 31 in een iets diepere kast dan een S/812 biedt de weergave van de Reference 31 voor een bescheiden prijs in een compacte behuizing. De kastafwerking is een 8 laags handopgebrachte en handgepolijste hoogglanslak.

Optioneel zijn draadloze zenders/ontvangers voor de S modellen genaamd AirShip die een 24-bit digitale verbinding tot stand brengen.

De S modellen zijn voorzien van de REL's unieke ABC afregeling en unieke Set-Safe overbelastingsbeveiliging. De kastafwerking is een 8 laags handopgebrachte en handgepolijste hoogglanslak. De S/510 en de S/812 zijn naar keuze leverbaar in witte of zwarte uitvoering.



S/812 zwart onderkant



S/812 zwart achterkant



S/812 zwart voorkant



S/812 wit onderkant



S/812 wit achterkant



S/812 wit voorkant



Carbon Special onderkant



Carbon Special achterkant



Carbon Special voorkant



Serie S: 212/SX

De introductie van de REL 212/SE is niet onopgemerkt gebleven. Deze voorganger van de 212/SX is vaak gelauwerd en won in 3 categorieën van “the most influential products of the past 20 years” awards. Inmiddels zij we 5 jaar verder en de techniek evolueert. Door implementatie van de laatste technische ontwikkelingen is het REL gelukt om de 212 significant te verbeteren. De 212/SX is sneller, heeft meer controle en is nog stiller dan zijn voorganger.

Dit betekent nog meer detail in weergave, en zeker niet alleen in het laag. Nog beter is de 212/SX in staat om ook de grotere ruimtes voldoende onder druk te zetten. In de kleine toren, prachtig in hoogglans zwart afgewerkt, schuilen maar liefst vier 12” units, twee actief aangestuurde en twee passieve aluminium radiatoren. De actieve units worden van energie voorzien door een NextGen5 Klasse-D versterker met een uitgangsvermogen van maar liefst 1.000 Watt. Het systeem is in staat meer dan 110 dB per unit te produceren. Onvervormd strak en diep laag, dat het gehele geluidsbeeld naar een hoger niveau weet te brengen. Het carbon fiber op de achterzijde van de units en het PerfectFilter™ alleen kunnen het niet verklaren, ook de aangepaste behuizing doet wonderen. Wanneer gewenst is de REL 212/SX draadloos aan te sturen. Hiervoor is optioneel de draadloze Airship zender/ontvanger leverbaar welke een 24-bit digitale verbinding tot stand brengt.



PRIJSLIJST JUNI 2024

Prijswijzigingen, druk- en zetfouten onder voorbehoud. Aan de inhoud kunnen geen rechten ontleend worden

Prijzen 212/SX en AirShip		Afmetingen (HxBxD cm)	Prijs	
212/SX	1000 Watt RMS NextGen5. 18Hz bij -6dB. 2x 12” lange slag luidspreker en 2x 12” passieve Carbon radiator. 58 kg.	84 x 36 x 52	€ 5.799,00	• Standaard afwerking: Zwarte glanslak
AirShip mkII	Airship mkII™ Digitale zender en ontvanger 24-bit		€ 499,00	

Alle vermelde prijzen zijn inclusief BTW



212/SX voorzijde, met grille



212/SX voorzijde, zonder grille



212/SX achterzijde



212/SX onderzijde



AirShip 24-bit digitale zender/ontvanger
als optie verkrijgbaar





N° 31

De No. 31 en de No. 32 vormen REL's topmodellen. Het onderdrukken en beheersen van kastresonanties door verdere verfijning van de behuizing door toepassing van 30 mm gebogen wanden en hardhouten schoren. Het verhogen van de maximale geluidsdruk en een nog verder doorlopend laag door toepassing van koolstof voor de luidsprekerconussen in combinatie met nog meer versterkervermogen. De No. 31 combineert een 12" woofer met een 900 Watt versterker wat resulteert in een laagweergave tot 17Hz (-6dB). No. 32 combineert een 15" woofer met een 1000 Watt versterker wat een laagweergave tot 15 Hz (-6 dB) mogelijk maakt. Via de afstandsbediening kunnen de belangrijkste instellingen vanuit de luisterstoel worden ingegeven. De Reference modellen zijn voorzien van de REL's unieke ABC afregeling en unieke Set-Safe overbelastingsbeveiliging. De kastafwerking is een 12 laag handopgebrachte en handgepolijste hoogglanslak. De Reference modellen zijn alleen leverbaar in zwarte glanslak uitvoering.

PRIJSLIJST JUNI 2024

Prijswijzigingen, druk- en zetfouten onder voorbehoud. Aan de inhoud kunnen geen rechten ontleend worden



No. 31 achter- en zijaanzicht



No. 31	Afmetingen (HxBxD cm)	Prijs	
No. 31	900 Watt RMS Klasse D, 17Hz - -6dB, 12" Carbon luidspreker. 52kg.	43,5 x 63,8 x 72	€ 8.999,00

• Standaard afwerking: Zwarte glanslak

Alle vermelde prijzen zijn inclusief BTW

N° 32

Om 32 jaar vakmanschap te vieren vond REL het nodig een statement te maken die verder ging dan een analogie met een berg doet vermoeden. Dan neem je een kilowatt aan ultra-betrouwbare Klasse D versterking, die je vervolgens combineert met een superlichtgewicht 15" koolstof woofer. Het eigen crossover met twee parametrische EQ's geeft een lineaire kamerrespons met behoud van snelheid en resolutie waar REL zo bekend om staat. Om het resultaat te beschrijven schieten woorden tekort. Hemelse klanken met een satanisch laag? Een reus die zich voortbeweegt als een ballerina? Een olifant die de porseleinkast intact laat? Het achtste wereldwonder? Misschien moet je eens gaan luisteren. Begin er met eentje, laat je verroeren door een stereo-opstelling of je haar in de plooi leggen door een dubbel Line Array bestaande uit twee stacks van drie maal een No. 31 of voor complete gekte een No. 32. Gekkenwerk, absurd, niet doen! Dat soort waarschuwingen zouden erop moeten staan. Al was het maar om het gewicht van een No. 32; 85 kilo.



No. 32 achter- en zijaanzicht



Prijs No. 32		Afmetingen (HxBxD cm)	Prijs	
No. 32	1000 Watt RMS Klasse D, 15Hz -6dB, 15" Carbon luidspreker. 85kg.	54 x 74,3 x 81,6	€ 11.999,00	• Standaard afwerking: Zwarte glanslak

Alle vermelde prijzen zijn inclusief BTW

REL Bekabeling

REL levert bij alle sub-bas systemen voorzien van een speak-ON aansluiting een bijpassende kabel van 10 meter lengte, die desgewenst ook los te koop is. REL levert tevens als optie de Baseline Blue bekabeling in diverse lengtes.

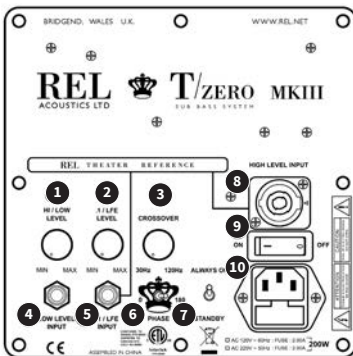
REL Baseline Blue 10



Standaard REL Speak-ON kabel

Prijs subwooferbekabeling		Prijs
Baseline Blue 3	REL Baseline Blue kabel van 3 meter lengte.	€ 499,00
Baseline Blue 6	REL Baseline Blue kabel van 6 meter lengte.	€ 599,00
Baseline Blue 10	REL Baseline Blue kabel van 10 meter lengte.	€ 699,00
Speak-ON 10	Standaard REL Speak-ON kabel van 10 meter lengte.	€ 79,00

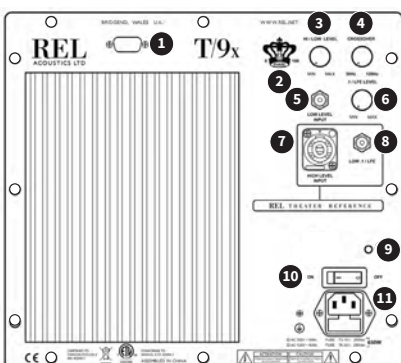
REL aansluitingen achterzijde



T/Zero mkIII 100 Watt, 1 x 6,5"

REL T/Zero mkIII: Aansluitingen achterzijde

1. Volume regelaar voor de HI/LO ingang: om het uitgangssignaal in te stellen bij een HI level of LO level signaal.
2. Volume regelaar voor de .1/LFE ingang: om het uitgangssignaal in te stellen bij een .1/LFE signaal van een 5.1 versterker of processor.
3. Crossover: voor de selectie van de crossoverfrequentie. Variabel tussen 32 en 120Hz.
4. Low-Level tulp ingang: voor het aansluiten op Low-Level van de subwoofer op een voorversterker, geïntegreerde versterker of receiver. (Gebruik voor Home Cinema de .1/LFE aansluiting).
5. .1/LFE tulp ingang: voor het aansluiten van de .1/LFE uitgang van een 5.1 versterker of processor. Dient samen met de REL HIGH-LEVEL aansluiting gebruikt te worden voor de beste home theater ervaring.
6. Fase schakelaar: voor fase instelling op 0 - 180 graden.
7. Schakelaar voor power modus. Zet op "ENERGY SAVER" voor auto standby functie of "ALWAYS ON" om deze functie uit te schakelen.
8. High-Level Neutrik Speak-ON ingang: voor het aansluiten op High-Level luidsprekeraansluitingen.
9. Aan/Uit schakelaar.
10. IEC Zekeringhuis: gezeekerde ingang voor een separaat netsnoer.



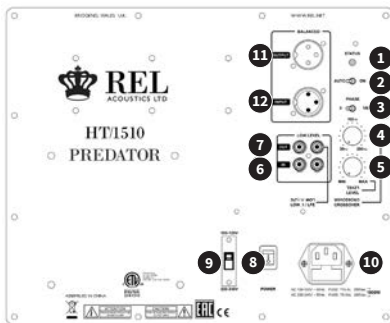
T/5x 125 Watt, 1 x 8"
T/7x 200 Watt, 1 x 8"
1 x 10" radiator
T/9x 300 Watt, 1 x 10"
1 x 10" radiator

REL T/5x, T/7x en T/9x: Aansluitingen achterzijde

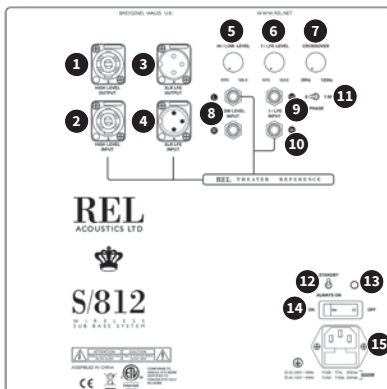
1. Aansluiting voor draadloos Arrow™ systeem.
2. Fase schakelaar: voor fase instelling op 0 - 180 graden.
3. Volume regelaar voor de HI/LO ingang: om het uitgangssignaal in te stellen bij een HI level of LO level signaal. Gebruik niet tegelijkertijd.
4. Laagfilter: voor de selectie van de crossoverfrequentie. Variabel tussen 30 en 120Hz.
5. Low-Level tulp ingang: voor het aansluiten op Low-Level van de subwoofer op een voorversterker, geïntegreerde versterker of receiver. (Gebruik voor Home Cinema de .1/LFE aansluiting).
6. Volumeregelaar voor de .1/LFE ingang: om het uitgangssignaal in te stellen bij een .1/LFE signaal van een 5.1 versterker of processor.
7. High-Level Neutrik Speakon ingang: voor het aansluiten op High-Level luidsprekeraansluitingen.
8. .1/LFE tulp ingang: voor het aansluiten van de .1/LFE uitgang van een 5.1 versterker of processor.
9. Power Pilot licht: aan/uit indicator.
10. Aan/Uit schakelaar.
11. IEC Zekeringhuis: gezeekerde ingang voor een separaat netsnoer.



HT/1003mkII 300 Watt, 1 x 10"
HT/1205mkII 500 Watt, 1 x 12"
HT/1510 1000 Watt, 1 x 15"



Classic 98 300 Watt, 1 x 10"
Classic 99 450 Watt, 1 x 12"



S/510 500 Watt, 1 x 10"
 1 x 12" radiator
S/812 800 Watt, 1 x 12"
 1 x 12" radiator

REL HT/1003mkII, HT/1205mkII en HT/1510: Aansluitingen achterzijde

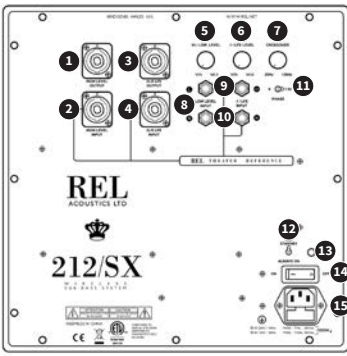
1. Aan/Uit indicatie.
 2. Uit/Auto/Aan schakelaar.
 3. Fase schakelaar: voor fase instelling op 0 - 180 graden.
 4. Crossover: voor de selectie van de crossoverfrequentie. Variabel tussen 40 en 120Hz.
 5. Volume regelaar voor de ingang.
 6. L/R Low-Level tulp ingang: voor het aansluiten op Low-Level van de subwoofer op een voorversterker, geïntegreerde versterker of receiver. (Gebruik voor Home Cinema de .1/LFE aansluiting).
 7. Tulp uitgang: Om een andere REL parallel (daisy chain) aan te sluiten.
 8. Aan/Uit schakelaar.
 9. Keuze netspanning 120VAC en 230VAC
 10. IEC Zekeringhuis: gezeekerde ingang voor een separaat netsnoer.
- Alleen model HT/1510**
11. XLR uitgang: Om een andere REL gebalanceerd parallel (daisy chain) aan te sluiten.
 12. XLR ingang: Om een andere REL gebalanceerd parallel (daisy chain) aan te sluiten.

REL Classic 98 en Classic 99: Aansluitingen achterzijde

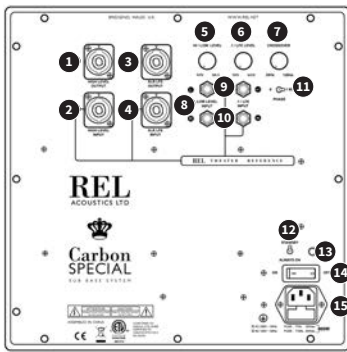
1. Volume regelaar voor de HI/LO ingang: om het uitgangssignaal in te stellen bij een HI level of LO level signaal.
2. Volumeregelaar voor de .1/LFE ingang: om het uitgangssignaal in te stellen bij een .1/LFE signaal van een 5.1 versterker of processor.
3. Crossover: voor de selectie van de crossoverfrequentie. Variabel tussen 30 en 120Hz.
4. High-Level Neutrik Speakon ingang: voor het aansluiten op High-Level luidsprekeraansluitingen.
5. .1/LFE tulp ingang: voor het aansluiten van de .1/LFE uitgang van een 5.1 versterker of processor.
6. L/R Low-Level tulp ingang: voor het aansluiten op Low-Level van de subwoofer op een voorversterker, geïntegreerde versterker of receiver. (Gebruik voor Home Cinema de .1/LFE aansluiting).
7. Aan/Uit indicatie.
8. Fase schakelaar: voor fase instelling op 0 - 180 graden.
9. Standby/Altijd aan schakelaar om standby modus te activeren.
10. Keuze netspanning 120VAC en 230VAC.
11. Uit/Auto/Aan schakelaar.
12. IEC Zekeringhuis: gezeekerde ingang voor een separaat netsnoer.

REL S/510 en S/812: Aansluitingen achterzijde

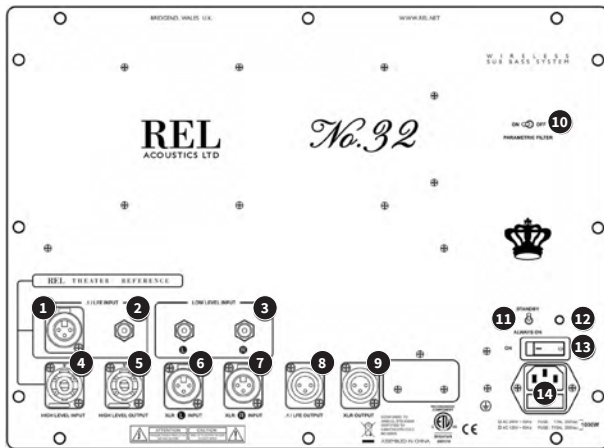
1. High-Level Neutrik Speakon uitgang: voor het in tandem aansluiten (daisy chain) op High-Level van een andere REL S serie.
2. High-Level Neutrik Speakon ingang: voor het aansluiten op High-Level luidsprekeraansluitingen.
3. .1/LFE XLR uitgang: voor het gebalanceerd aansluiten (daisy chain) op High-Level van een andere REL S serie.
4. .1/LFE XLR ingang: voor het gebalanceerd aansluiten van de .1/LFE uitgang van een 5.1 versterker of processor.
5. Volume regelaar voor de HI/LO ingang: om het uitgangssignaal in te stellen bij een HI level of LO level signaal.
6. Volumeregelaar voor de .1/LFE ingang: om het uitgangssignaal in te stellen bij een .1/LFE signaal van een 5.1 versterker of processor.
7. Laagfilter: voor de selectie van de crossoverfrequentie. Variabel tussen 20 en 120Hz.
8. Low-Level tulp ingang (L/R): voor het aansluiten op Low-Level van de subwoofer op een voorversterker, geïntegreerde versterker of receiver. (Gebruik voor Home Cinema de .1/LFE aansluiting).
9. .1/LFE tulp uitgang: voor het in tandem aansluiten (daisy chain) van een andere REL S serie.
10. .1/LFE tulp ingang: voor het aansluiten van de .1/LFE uitgang van een 5.1 versterker of processor.
11. Fase schakelaar: voor fase instelling op 0 - 180 graden.
12. Standby/Altijd aan schakelaar om standby modus te activeren.
13. Power Pilot licht: aan/uit indicator.
14. Aan/Uit schakelaar.
15. IEC Zekeringhuis: gezeekerde ingang voor een separaat netsnoer.



212/SX 1000 Watt, 2 x 12"
2 x 12" radiator



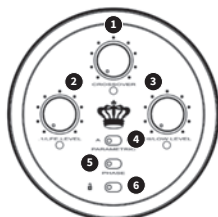
Carbon Special 1000 Watt, 2 x 12"
2 x 12" radiator



No. 31 & 32 1000 Watt, 1 x 15"

Functies afstandsbediening No. 31 & 32

1. Crossover: om de crossoverfrequentie in te stellen. Instelbaar tussen 20 - 90 Hz.
2. .1/LFE Niveau: om het uitgangsniveau in te stellen indien de .1LFE ingang wordt gebruikt, komend vanaf een surround processor.
3. HI/LO Niveau: Volume-instelling voor de HI/LO ingang. Gebruik voor ofwel het niveau van de HI ofwel de LO, niet tegelijkertijd.
4. Filter: selecteert filter.
5. Fase: instelbaar op 0 en 180 graden.
6. Slot: om de instellingen te beveiligen. Om de levensduur van de batterijen te maximaliseren is het aan te bevelen om op slot te laten staan.



REL 212/SX: Aansluitingen achterzijde

1. High-Level Neutrik Speak-ON uitgang: voor het aansluiten (daisy chain) van een tweede REL 212/SX
2. High-Level Neutrik Speak-ON ingang: voor het aansluiten op High-Level luidsprekeraansluitingen.
3. 1/LFE Gebalanceerde uitgang: gebalanceerde (XLR) versie van de .1/LFE uitgang. Voor gebruik met gebalanceerde bekabeling.
4. 1/LFE Gebalanceerde ingang: gebalanceerde (XLR) versie van de .1/LFE ingang. Voor gebruik met gebalanceerde bekabeling.
5. HI/LO Niveau: Volume-instelling voor de HI/LO ingang. Gebruik voor ofwel het niveau van de HI ofwel de LO, niet tegelijkertijd.
6. .1/LFE Niveau: om het uitgangsniveau in te stellen indien de .1LFE ingang wordt gebruikt, komend vanaf een surround processor.
7. Crossover: om de crossoverfrequentie in te stellen. Instelbaar tussen 20 - 120 Hz.
8. Low-Level tulp ingangen (L/R): voor het aansluiten op Low-Level van de subwoofer op een voorversterker, geïntegreerde versterker of receiver. (Gebruik voor Home Cinema de .1/LFE aansluiting).
9. .1/LFE tulp uitgang: voor het parallel aansluiten (daisy chain) van een tweede REL 212/SX
10. .1/LFE tulp ingang: voor het aansluiten van de .1/LFE uitgang van een 5.1 versterker of processor
11. Fase: instelbaar op 0 en 180 graden.
12. Standby/Altijd aan schakelaar om standby modus te activeren.
13. Power Pilot Light: geeft aan of de unit aan of uit staat.
14. Power On/Off schakelaar: zet de unit aan/uit.
15. IEC Zekeringhuis: gezeekerde ingang voor een separaat netsnoer.

REL No. 31 & 32: Aansluitingen achterzijde

1. .1/LFE Gebalanceerde ingang: gebalanceerde (XLR) versie van de .1/LFE ingang. Voor gebruik met gebalanceerde bekabeling.
2. .1/LFE tulp ingang: voor het aansluiten van de .1/LFE uitgang van een 5.1 versterker of processor
3. Low-Level tulp ingangen (L/R): voor het aansluiten op Low-Level van de subwoofer op een voorversterker, geïntegreerde versterker of receiver. (Gebruik voor Home Cinema de .1/LFE aansluiting).
4. High-Level Neutrik Speak-ON ingang: voor het aansluiten op High-Level luidsprekeraansluitingen.
5. High-Level Neutrik Speak-ON uitgang: voor het aansluiten (daisy chain) van een tweede REL No. 25
6. Linker kanaal Low-Level gebalanceerde (XLR) ingang voor het aansluiten op Low-Level van de subwoofer op een voorversterker, geïntegreerde versterker of receiver. (Gebruik voor Home Cinema de .1/LFE aansluiting).
7. Rechter kanaal Low-Level gebalanceerde (XLR) ingang voor het aansluiten op Low-Level van de subwoofer op een voorversterker, geïntegreerde versterker of receiver. (Gebruik voor Home Cinema de .1/LFE aansluiting).
8. .1/LFE Gebalanceerde uitgang: gebalanceerde (XLR) versie van de .1/LFE uitgang. Voor gebruik met gebalanceerde bekabeling.
9. XLR uitgang: voor het parallel aansluiten (daisy chain) van een tweede REL No.31 / No.32.
10. Parametrisch Filter: gebruik PEQ in het signaalpad.
11. Standby/Altijd aan schakelaar om standby modus te activeren.
12. Power Pilot Light: geeft aan of de unit aan of uit staat.
13. Power On/Off schakelaar: zet de unit aan/uit.
14. IEC Zekeringhuis: gezeekerde ingang voor een separaat netsnoer.

REL wireless modules



REL AirShip mkII™ Wireless Transmitter voorzijde



REL AirShip mkII™ Wireless Transmitter achterzijde



REL AirShip mkII™ Wireless Receiver achterzijde

REL AirShip mkII™ Wireless

Aansluitingen REL AirShip mkII™ draadloze zender.

1. Aan/uit schakelaar: om de REL AirShip mkII™ aan of uit te zetten.
2. .1/LFE tulp ingang: voor het aansluiten van de subwoofer-output van een Home-Cinema versterker of processor. Voor een optimale laagweergave bij stereo dient deze samen met de REL HIGH-LEVEL aansluiting gebruikt te worden.
3. Low-Level tulp ingangen (L/R): voor het aansluiten op de variabele lijnuitgangen van een stereo (voor) versterker.
4. .1/LFE Gebalanceerde ingang: gebalanceerde (XLR) versie van de .1/LFE ingang. Voor gebruik op gebalanceerde uitgangen.
5. High-Level Neutrik Speak-ON ingang: voor het aansluiten op de luidspreker-aansluitingen van de versterker.
6. Stroomaansluiting: gebruik hiervoor uitsluitend de meegeleverde 5V DC adapter.
7. PAIR LED: geeft aan of de REL AirShip™ zender is verbonden met de REL AirShip mkII™ ontvanger.
8. PAIR knop: om de REL AirShip mkII™ zender met de REL AirShip mkII™ ontvanger te verbinden.

Aansluitingen REL AirShip™ draadloze ontvanger.

1. LED: geeft aan of de REL AirShip mkII™ ontvanger verbonden is met de REL AirShip mkII™ zender.
2. PAIR knop: om de REL AirShip mkII™ ontvanger met de REL AirShip mkII™ zender te verbinden.
3. Stroomaansluiting: gebruik hiervoor uitsluitend de meegeleverde 5V DC adapter.
4. HI/LO uitgang: tulp uitgang voor verbinding met LOW-LEVEL ingang op een REL Series S of 212/SX Subwoofer.
5. .1/LFE uitgang: tulp uitgang voor verbinding met .1/LFE ingang op een REL Series S of 212/SX Subwoofer.

REL HT-Air mkII™ Wireless

Aansluitingen REL HT-Air mkII™ draadloze zender

1. Stroomaansluiting: Gebruik hiervoor uitsluitend de meegeleverde 5V DC adapter.
2. Low-Level tulp ingangen (L/R-LFE): voor het aansluiten op de subwoofer uitgang van een Home Cinema receiver op R-LFE of de variabele lijnuitgangen van een stereo (voor) versterker op L + R-LFE.
3. PAIR LED: geeft aan of de REL HT-Air mkII™ zender verbonden is met de REL HT-Air mkII™ ontvanger.
4. PAIR knop: om de REL HT-Air mkII™ zender met de REL HT-Air mkII™ ontvanger te verbinden.

Aansluitingen REL HT-Air mkII™ draadloze ontvanger

1. Stroomaansluiting: gebruik hiervoor uitsluitend de meegeleverde 5V DC adapter.
2. .1/LFE uitgang: tulp uitgang voor verbinding met .1/LFE ingang op een REL Subwoofer.
3. LED: geeft aan of de REL HT-Air™ ontvanger verbonden is met de REL HT-Air™ zender.
4. PAIR knop: om de REL HT-Air™ ontvanger met een aangesloten HT-Air™ zender te verbinden.



REL HT-Air mkII™ Wireless Transmitter achterzijde



REL HT-Air mkII™ Wireless Receiver achterzijde



REL Arrow™ Wireless Transmitter zijkant en achterzijde



REL Arrow™ Wireless

Aansluitingen REL Arrow™ draadloze zender

1. PAIR LED: geeft aan of de REL Arrow™ zender verbonden is met de ontvanger.
2. PAIR schakelaar: om de REL Arrow™ zender met een aangesloten ontvanger te verbinden.
3. Aan/uit schakelaar: om de REL Arrow™ aan of uit te zetten.
4. Stroomaansluiting: gebruik hiervoor uitsluitend de meegeleverde 5V DC adapter.
5. .1/LFE tulp ingang: voor het aansluiten van de subwoofer-output van een Home-Cinema versterker of processor. Voor een optimale laagweergave bij stereo dient deze samen met de REL HIGH-LEVEL aansluiting gebruikt te worden.
6. High-Level Neutrik Speak-ON ingang: voor het aansluiten op de luidspreker-aansluitingen van de versterker.



REL Arrow™ Wireless Receiver achterzijde

Aansluitingen REL Arrow™ draadloze ontvanger

1. PAIR LED: geeft aan of de REL Arrow™ ontvanger verbonden is met de zender.
2. PAIR schakelaar: om de REL Arrow™ ontvanger met een aangesloten zender te verbinden.
3. Aan/uit schakelaar: om de REL Arrow™ aan of uit te zetten.
4. Interface aansluiting: om de REL Arrow™ ontvanger aan te sluiten op een Series T/i.

